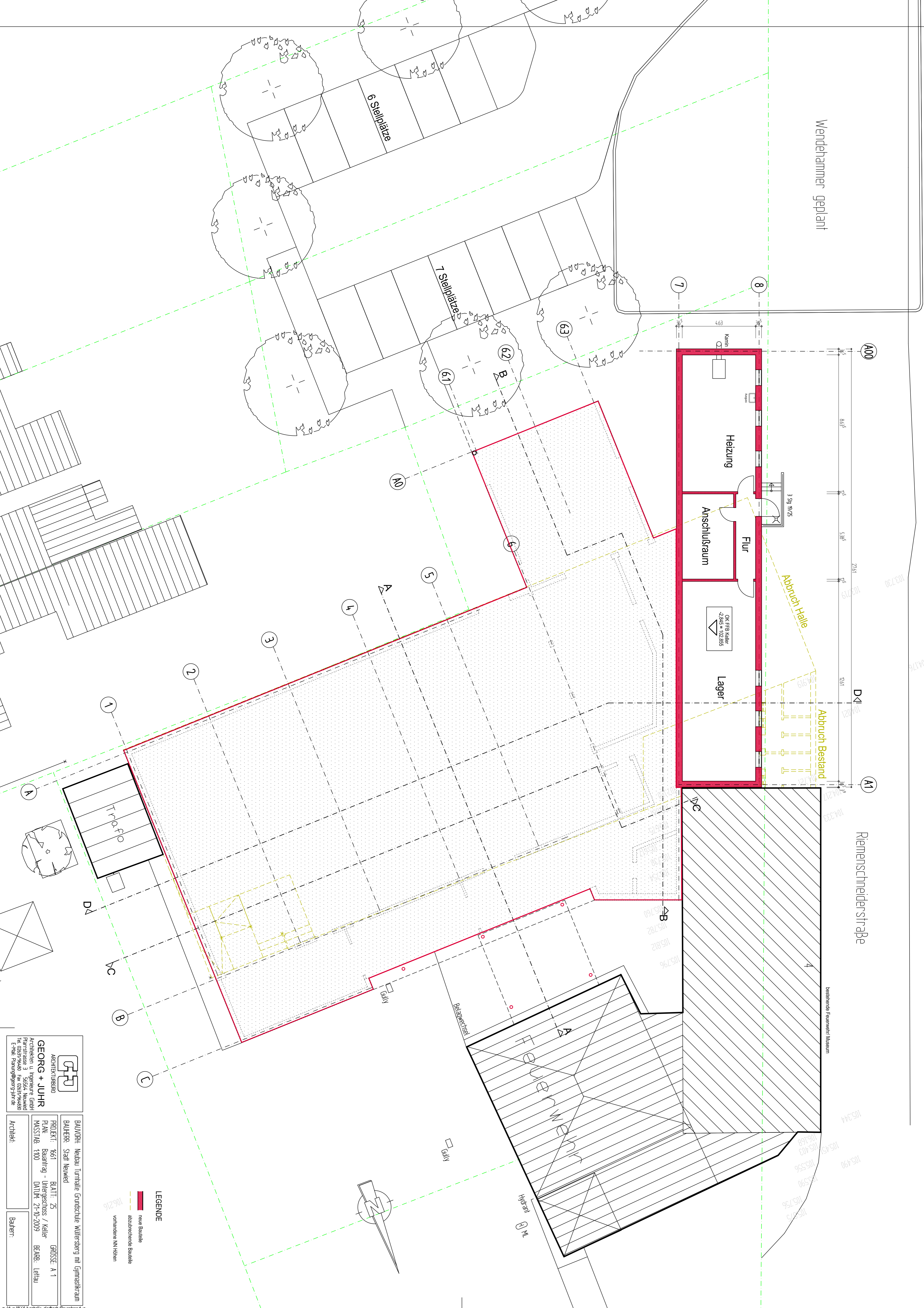
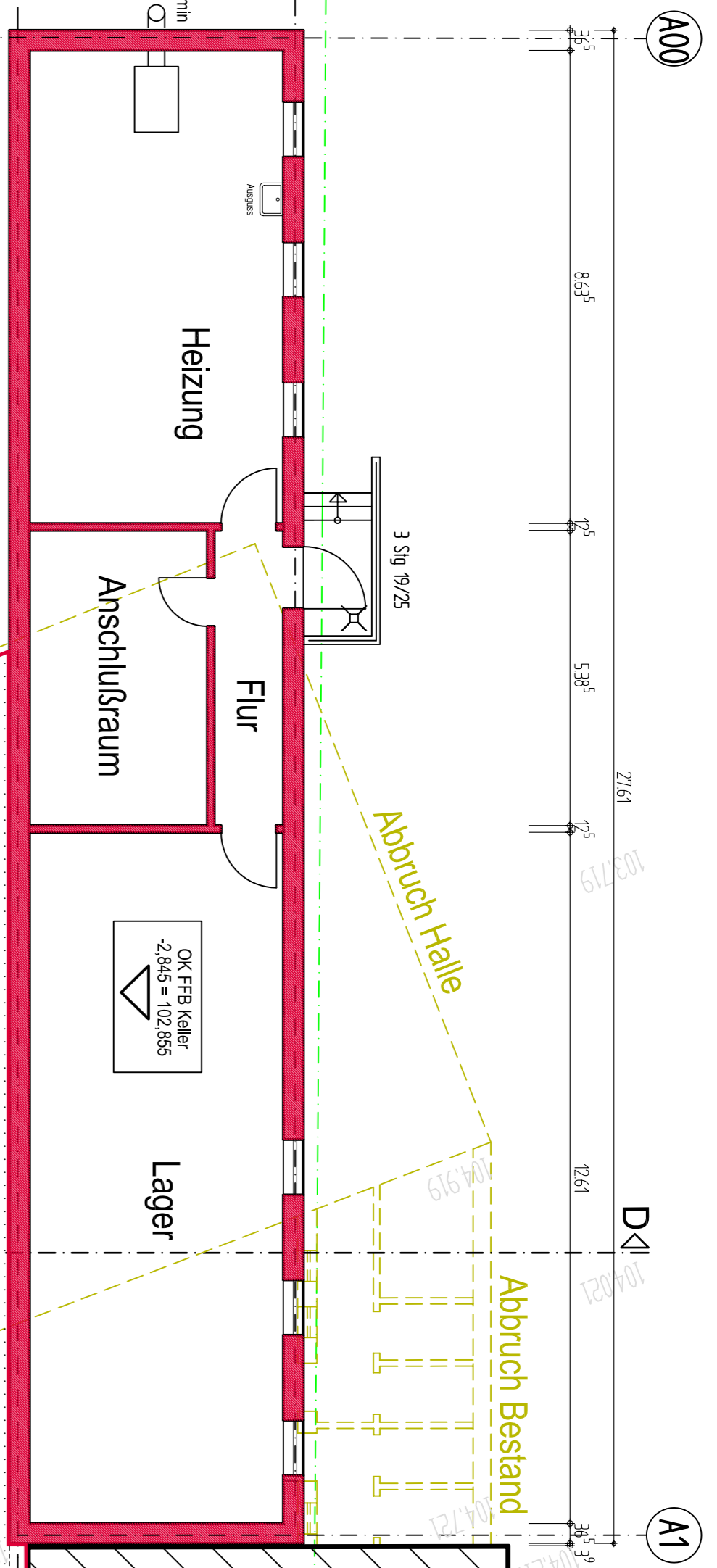


Wendehammer geplant

Riemenschneiderstraße

bestehende Feuerwehr Museum



- LEGENDE**
- neue Bauteile
  - abzubehaltende Bauteile
  - vorhandene NN Höhen

**GFH**  
**GEORG + JUHR**  
 ARCHITEXTURBÜRO  
 Architekten u. Ingenieure GmbH  
 Pfarrstrasse 3 50664 Neuwied  
 Tel. 0225 1400-10 Fax 0225 1400-10  
 E-Mail: Planung@georg-juhr.de

BAUVORH: Neudau Turnhalle Grundschule Mültenberg mit Gymnastikraum  
 BAUHERR: Stadt Neuwied  
 PROJEKT: 7661 BLATT: 25 GRÖSSE: A 1  
 PLAN: Bauantrag - Untergeschoss / Keller BEARB.: Leitau  
 MASSSTAB: 1:100 DATUM: 21-10-2009

Architekt:   Baubherr: