

Bebauungsplan

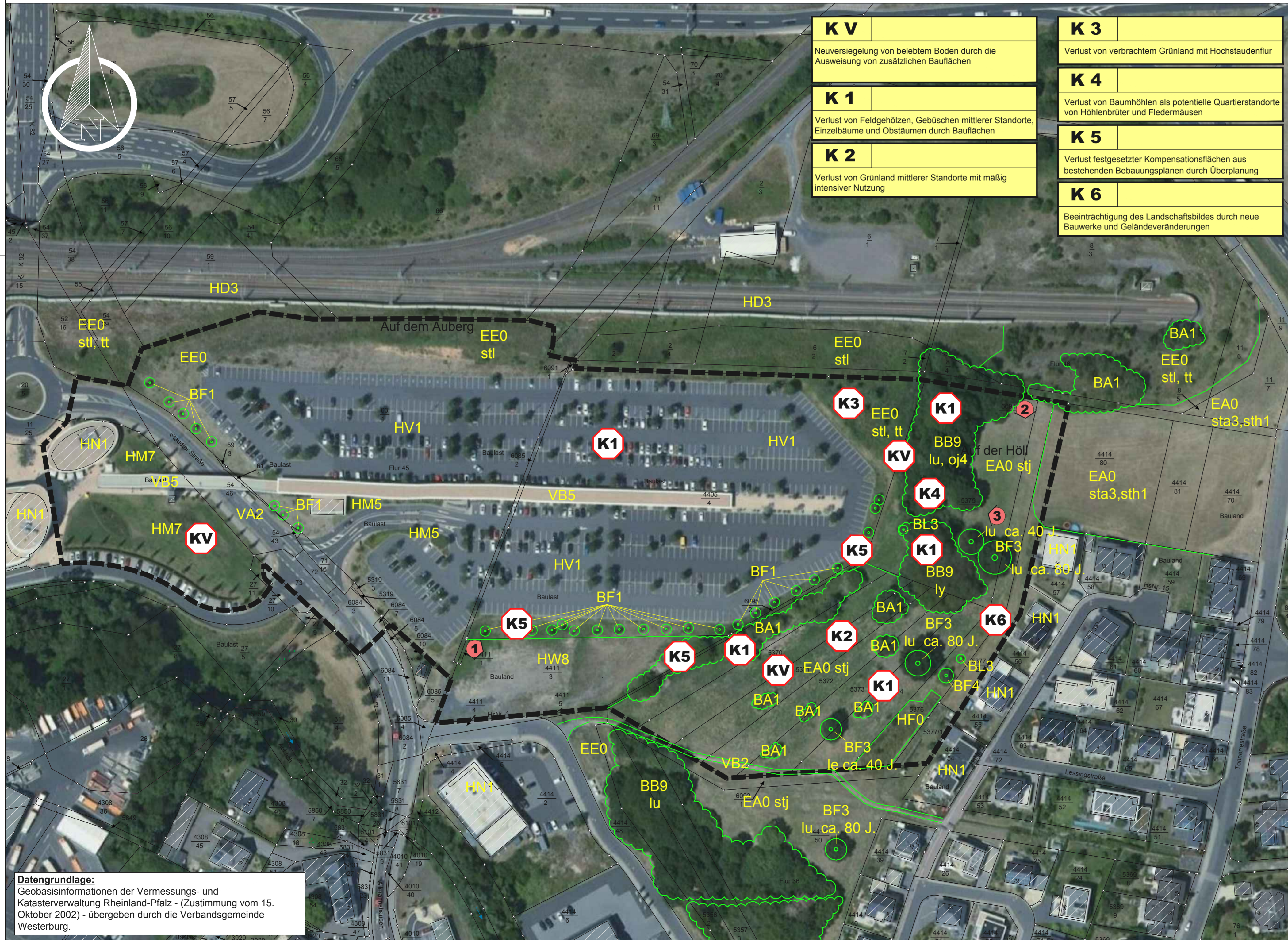
"Erweiterung FOC-Montabaur"



1

2

3



Datengrundlage:
Geobasisinformationen der Vermessungs- und Katasterverwaltung Rheinland-Pfalz - (Zustimmung vom 15. Oktober 2002) - übergeben durch die Verbandsgemeinde Westerburg.

PLANZEICHENERKLÄRUNG

Realnutzung und Biotypen: (gem. vollständigem Biotypenschlüssel des LFU)

- B Gehölze:**
- BA1 Feldgehölz aus einheimischen Baumarten BA1
 - BB9 Gebüsche mittlerer Standorte BB9
 - BF1 Baumreihe BF1
 - BF3 Einzelbaum BF3
 - BF4 Obstbaum BF4
 - BL3 Schwaches Totholz, stehen BL3

- E Grünland:**
- EA0 Fettwiese (Grünland mittlerer Standorte)
 - EE0 Grünlandbrache

- H Anthropogene Biotope:**
- HD3 Bahnlinie
 - HF0 Aufschüttung
 - HN1 Wohnhäuser und Geschäfte
 - HM5 Pflanzbeet
 - HM7 Nutzrasen
 - HV1 Großparkplatz mit hohem Versiegelungsgrad
 - HW8 Nicht genutzt Gewerbefläche, brachgefallen

- V Verkehrswege:**
- VA2 Kreisstraße
 - VB2 Grasweg
 - VB5 Fußweg

Strukturbildende Baumarten

- le Esche
- lu Stieleiche
- ly Traubeneiche
- lz3 Obstbaum-Busch

Strukturmerkmale

- tt verbuschend
- oj4 schwaches Totholz, liegend

Standortseigenschaften

- sta3 nährstoffarm

Nutzungseigenschaften

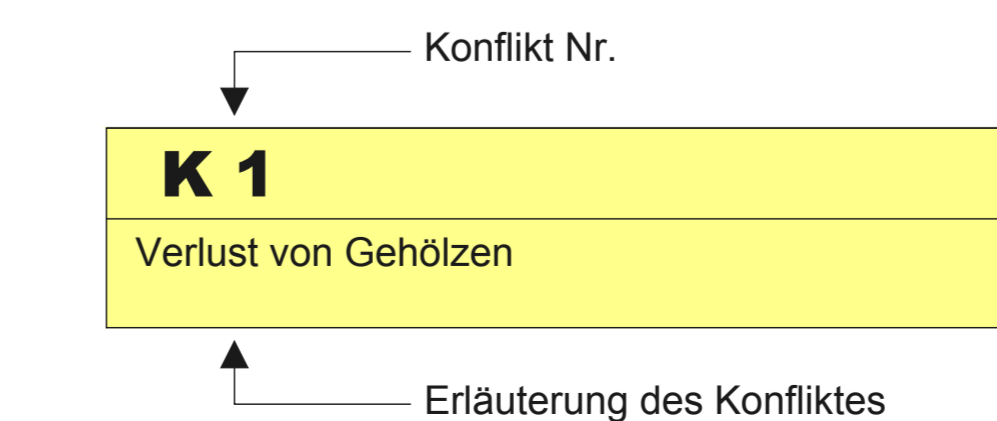
- sth1 mäßig intensiv genutzt
- stj mässig intensiv genutzt
- stl brachgefallen, ungenutzt

Sonstige Planzeichen

- Grenze des Plangebietes
- Fotostandort mit Blickrichtung
- Abgrenzung unterschiedlicher Biotypen

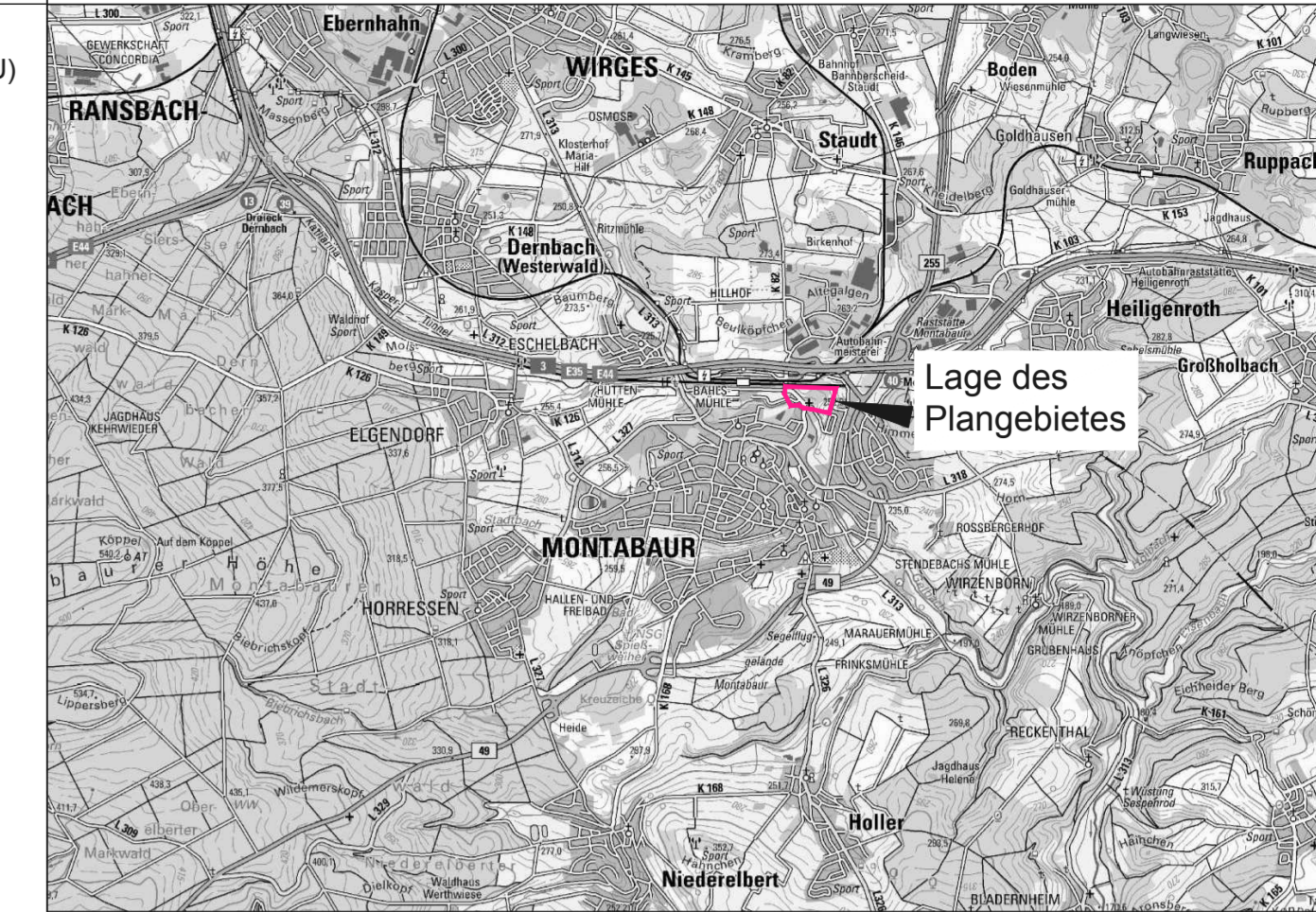
Landespflegerische Konflikte

- KV Konfliktbezeichnung Versiegelung
- K1 Konfliktnummer (fortlaufend)



Übersichtskarte

Auszug aus der Topographischen Karte 1 : 50.000 (unmaßstäblich)



Diefenthal Freiraumplanung			Projekt-Nr.: 357
Achtstruth 3 D-56424 Moschheim Telefon (02602) 95 15 88 Telefax (02602) 95 15 87 freiraumplanung@diefenthal-ww.de	Bearbeitet: Dez. 2020	Zeichen: J. Holzemann	
Bernhard Diefenthal Diplom-Geograph	gezeichnet: Dez. 2020	J. Holzemann	
	geprüft: Jan. 2021	B. Diefenthal	

Stadt Montabaur Verbandsgemeinde Montabaur

Bebauungsplan "Erweiterung FOC-Montabaur"



Bestands- / Konfliktplan zum
Umweltbericht

Moschheim, 29.01.2021

Für die Planung:

B. Diefenthal

Auftraggeber

Anlage I
Blatt Nr. 1
Projekt-Nr. 357
bearbeitet B. Diefenthal
gezeichnet die
Datum Januar 2021
Maßstab
1 : 1.000